

## Erwachsenenbildung Forby

Folgender Bericht entstand im Kurs „Kamera & Computer“ mit Markus Wenger im Herbst 2008. Zum gemeinsam ausgewählten Thema „Tiere in Afrika“ verbrachten wir einen Nachmittag in der Wilhelma und experimentierten und fotografierten mit verschiedenen Kameras.

An vier Abenden wurden danach Bilder gespeichert, sortiert, Ordner angelegt, eine Auswahl getroffen, Informationen gesammelt, ein Text verfasst.....

Wussten Sie, dass....



### Affen

Ein ausgewachsenes Gorillamännchen kann bis zu 2,30m groß werden.

Eine Gorillaherde umfasst ungefähr 15 Tiere.

Die Gibbons oder Langarmaffen sind Verwandte der Gorillas aus

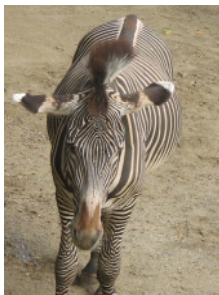
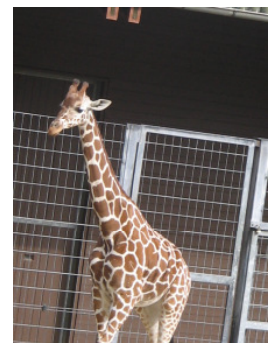
Borneo. Die Gibbons können bis zu 10 Meter weit springen!



### Giraffen

Giraffen sind mit bis zu 5,80 Meter Scheitelhöhe die höchsten Tiere der Erde! Der Hals hat jedoch nur 7 Wirbel, genau wie beim Menschen!

Giraffen müssen zum Trinken die Vorderbeine weit grätschen, damit sie mit dem Kopf bis zum Wasserloch auf der Erde herunter kommen.

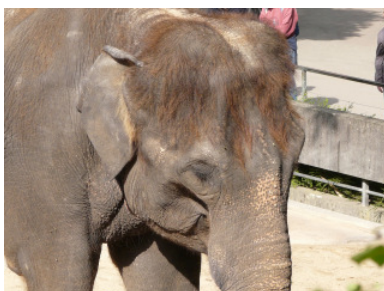


### Zebras

zu einer Zebraherde gehören ein Hengst mit 1 - 8 Stuten und deren Fohlen. Alle Zebras einer Herde unterscheiden sich durch unterschiedliche, voneinander abweichende Streifen!

Zebras können eine Geschwindigkeit bis zu 50 Stundenkilometern erreichen!

### Elefanten



Es gibt afrikanische und indische Elefanten. Elefanten müssen über 100kg Futter pro Tag fressen, sie wiegen bis zu 7500 kg.

Es dauert 22 Monate, bis ein Elefantenjunges auf die Welt kommt. Die Bullen sind meist Einzelgänger, sie haben Stoßzähne, diese wiegen 75 – 90 kg.





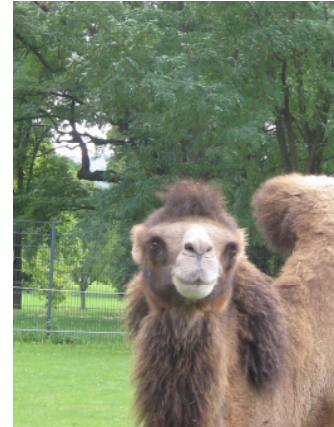
### **Erdmännchen**

Erdmännchen leben in großen Verbänden bis zu 30 Tieren vor allem in Südafrika.

Sie legen sich gerne in die Sonne. Dabei ist einer der Wachtposten, der ständig auf die Umgebung aufpasst. Bei Gefahr pfeift er und alle verstecken sich blitzschnell in ihren Höhlen.

### **Kamele**

Kamele gehören zur Familie der Schwielensohler, sie gehen im Passgang. Sie sind hervorragend an die Bedingungen in der Wüste angepasst und können bis zu 10 Tage ohne Wasser auskommen. Danach können Kamele dann 120 Liter Wasser auf einmal saufen. Man unterscheidet Dromedare (ein Höcker) und Trampeltiere (zwei Höcker).



### **Raubtiere**

In der Wilhelma gibt es keine Löwen mehr, die letzte Löwin musste wegen Altersschwäche eingeschlafert werden. Der Leopard und die Geparden sind immer weggelaufen oder sie versteckten sich und waren kaum zu fotografieren.

Geparden sind die schnellsten Landtiere, sie können beim Jagen 112 km/h erreichen!